



Somos la marca nacional de soluciones constructivas reconocida por los chilenos. Hoy nuestras metas van más allá, y no sólo nos enfocamos en optimizar la productividad en obra y mejorar la calidad de vida de las personas que usan nuestras soluciones, sino que también tenemos un profundo compromiso con nuestro entorno.

Con más de 100 años en el mercado, Volcán es pionero en Chile en la fabricación de soluciones liviano-secas, las que aportan sostenibilidad y eficiencia energética, a la vez que reducen la huella de carbono de los proyectos inmobiliarios.





Somos la marca nacional de soluciones constructivas reconocida por los chilenos. Hoy nuestras metas van más allá, y no sólo nos enfocamos en optimizar la productividad en obra y mejorar la calidad de vida de las personas que usan nuestras soluciones, sino que también tenemos un profundo compromiso con nuestro entorno.

Con más de 100 años en el mercado, Volcán es pionero en Chile en la fabricación de soluciones liviano-secas, las que aportan sostenibilidad y eficiencia energética, a la vez que reducen la huella de carbono de los proyectos inmobiliarios.

VOLCOPANEL PARA INTERIORES





Somos la marca nacional de soluciones constructivas reconocida por los chilenos. Hoy nuestras metas van más allá, y no sólo nos enfocamos en optimizar la productividad en obra y mejorar la calidad de vida de las personas que usan nuestras soluciones, sino que también tenemos un profundo compromiso con nuestro entorno.

Con más de 100 años en el mercado, Volcán es pionero en Chile en la fabricación de soluciones liviano-secas, las que aportan sostenibilidad y eficiencia energética, a la vez que reducen la huella de carbono de los proyectos inmobiliarios.



VOLCOPANEL HC

Solución para construcción industrializada de panel con núcleo de celdas de cartón para uso interior, que entrega mayor rapidez en la ejecución.

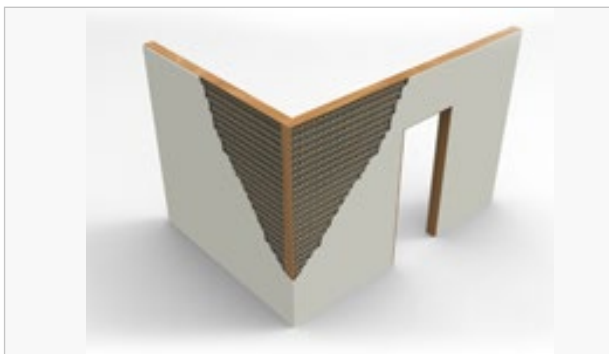
Volcopanel HC es un panel para construcción industrializada, conformado por una plancha de Volcanita (ST o RH) en cada cara, e internamente un núcleo de celdas hexagonales de cartón de 35mm o 45 mm de espesor. Los paneles modulares se unen entre sí a través de un sistema de clavijas de madera y se fijan a obra mediante guías de madera o metal.

Aplicaciones

Se recomienda su uso en todo tipo de construcción habitacional, comercial, industrial o de servicios.

Usos

- Edificios habitacionales en alturas
- Casas.



VOLCOPANEL PE

Solución para construcción industrializada de panel con núcleo de poliestireno expandido para uso interior, que entrega mayor rapidez y aporta al desempeño térmico.

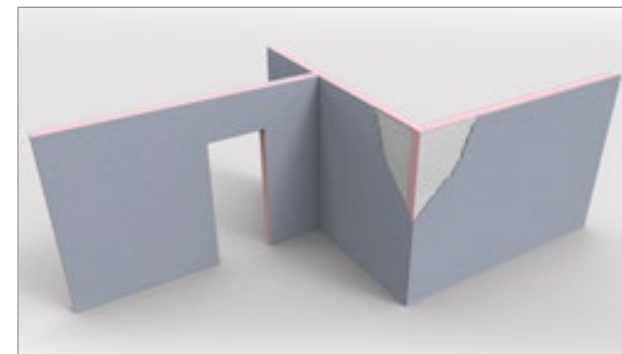
Es un panel para construcción industrializada compuesto por una plancha de Volcanita (ST, RH, XR o Habito) en cada cara e internamente un núcleo de poliestireno expandido (EPS) de 40 mm de espesor y densidad 20 kg/m³. Los paneles modulares se instalan en obra mediante aplicación de adhesivo Sello Espuma F120 Volcán, a base de poliuretano, complementado con soportes a base de fierro estriado de construcción. Resistente al fuego.

Aplicaciones

- Se recomienda su uso en edificaciones de viviendas en extensión o altura con distancia piso a cielo máx. 2,4 m).

Usos

- Edificios habitacionales en alturas y casas.





Somos la marca nacional de soluciones constructivas reconocida por los chilenos. Hoy nuestras metas van más allá, y no sólo nos enfocamos en optimizar la productividad en obra y mejorar la calidad de vida de las personas que usan nuestras soluciones, sino que también tenemos un profundo compromiso con nuestro entorno.

Con más de 100 años en el mercado, Volcán es pionero en Chile en la fabricación de soluciones liviano-secas, las que aportan sostenibilidad y eficiencia energética, a la vez que reducen la huella de carbono de los proyectos inmobiliarios.



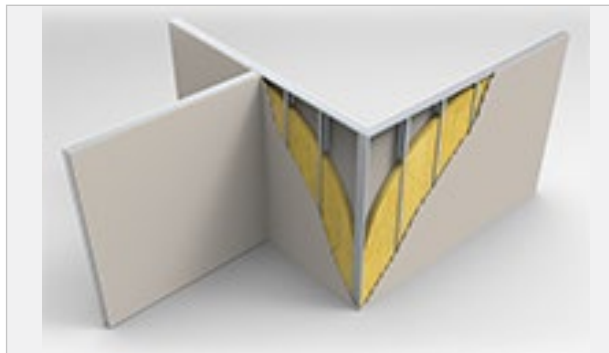
VOLCOPANEL AR

Solución constructiva Volcán para construcción industrializada con Volcanita AR, estructura de acero galvanizado y aislación de lana de vidrio, para uso como muros interiores, listo para su montaje.

Cada panel está compuesto por dos placas de Volcanita AR, fijadas a una estructura de perfiles metálicos de acero galvanizado. La cavidad de este panel se encuentra rellena con lana de vidrio AISLANGLOSS, lo que permite mejorar las condiciones acústicas, térmicas y lograr una efectiva protección al fuego. El sistema es versátil, diseñado para dar solución a los encuentros en L y/o T y de paneles de ajustes, lo que permite distintas configuraciones arquitectónicas, el espesor del panel es de 70mm.

Aplicaciones

- Muros interiores en todo tipo de vivienda, oficinas, comercios e institucional.



VOLCOPANEL PU

Solución para construcción industrializada de panel con núcleo de poliuretano en versión para interior o exterior, con alto desempeño térmico.

Aplicaciones

- El Volcopanel PU permite construir divisiones interiores con gran rapidez y economía, por lo que se recomienda su uso en todo tipo de construcción habitacional, comercial, industrial o de servicios..

Usos

- Edificios habitacionales en alturas
- Casas.





Somos la marca nacional de soluciones constructivas reconocida por los chilenos. Hoy nuestras metas van más allá, y no sólo nos enfocamos en optimizar la productividad en obra y mejorar la calidad de vida de las personas que usan nuestras soluciones, sino que también tenemos un profundo compromiso con nuestro entorno.

Con más de 100 años en el mercado, Volcán es pionero en Chile en la fabricación de soluciones liviano-secas, las que aportan sostenibilidad y eficiencia energética, a la vez que reducen la huella de carbono de los proyectos inmobiliarios.



VOLCOPANEL DUPLEX

El tabique dúplex consiste en un núcleo a base del panel dúplex, es decir, un panel de 2 placas de volcanita, laminado exteriormente con placas de volcanita confinado en un bastidor metálico o de madera.

Principales características

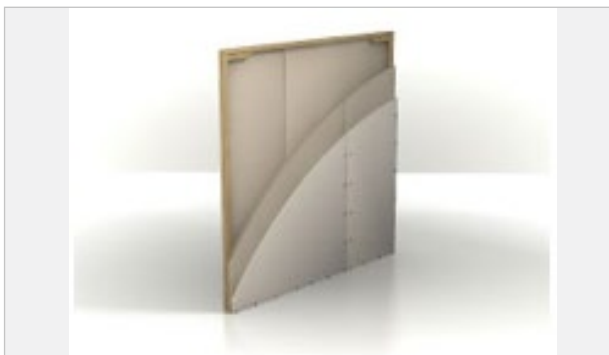
El tabique dúplex es fácil de instalar, tiene un bajo espesor y un buen desempeño contra el fuego.

Aplicaciones

El Volcopanel Duplex permite construir divisiones interiores con gran rapidez y economía, por lo que se recomienda su uso en todo tipo de construcción habitacional, comercial, industrial o de servicios.

Usos

- Edificios habitacionales en altura
- Casas



VOLCOPANEL TRIPLEX

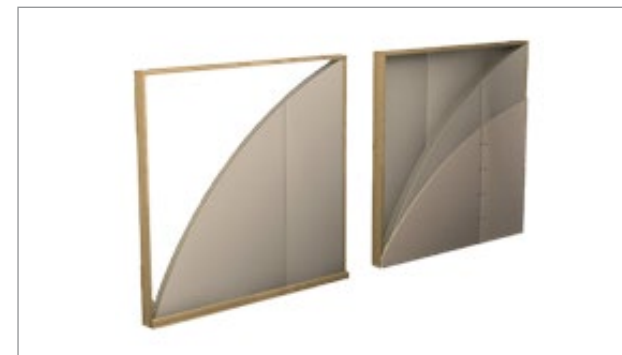
El tabique Triplex consiste en un núcleo a base del panel triplex, es decir, un panel de 3 volcanitas, laminado exteriormente con placas de volcanita confinado en un bastidor metálico o de madera.

Principales características

- El tabique Triplex es fácil de instalar, tiene un bajo espesor y mayor resistencia contra el fuego.

Aplicaciones

- El Volcopanel Triplex permite construir divisiones interiores con gran rapidez y economía, por lo que se recomienda su uso en todo tipo de construcción habitacional, comercial, industrial o de servicios.





Somos la marca nacional de soluciones constructivas reconocida por los chilenos. Hoy nuestras metas van más allá, y no sólo nos enfocamos en optimizar la productividad en obra y mejorar la calidad de vida de las personas que usan nuestras soluciones, sino que también tenemos un profundo compromiso con nuestro entorno.

Con más de 100 años en el mercado, Volcán es pionero en Chile en la fabricación de soluciones liviano-secas, las que aportan sostenibilidad y eficiencia energética, a la vez que reducen la huella de carbono de los proyectos inmobiliarios.



VOLCOPANEL COMUNICACIONES

Solución para construcción industrializada que permite instalación y conexión de componentes para tableros TDA, PAU y artefactos eléctricos

Principales características

- Panel industrializado con estructura de acero galvanizado, tableros y cajas eléctricas embutidas, revestido con placas de Volcanita AR.

Aplicaciones

- Para ser incorporado a los muros interiores en todo tipo de vivienda, oficinas, comercios e instituciones.

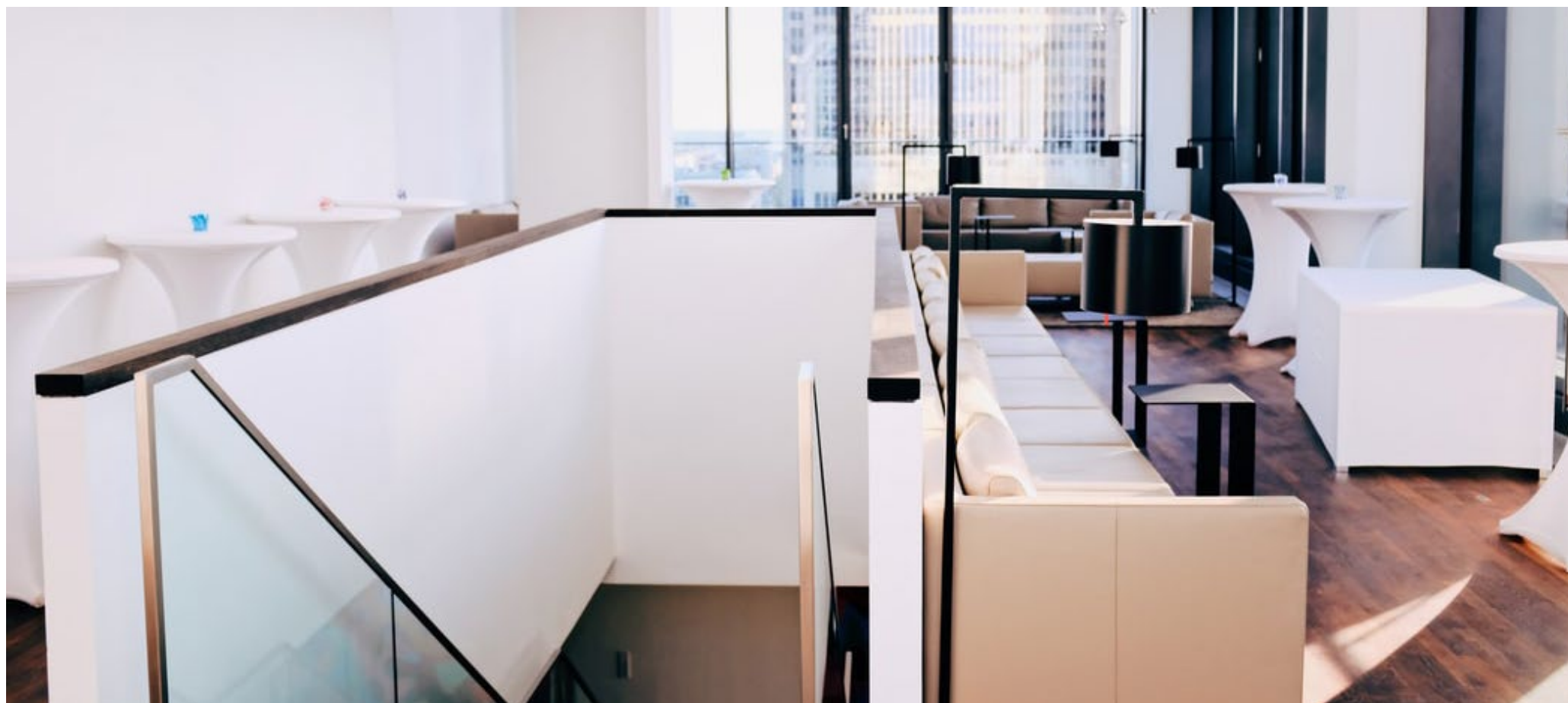




Somos la marca nacional de soluciones constructivas reconocida por los chilenos. Hoy nuestras metas van más allá, y no sólo nos enfocamos en optimizar la productividad en obra y mejorar la calidad de vida de las personas que usan nuestras soluciones, sino que también tenemos un profundo compromiso con nuestro entorno.

Con más de 100 años en el mercado, Volcán es pionero en Chile en la fabricación de soluciones liviano-secas, las que aportan sostenibilidad y eficiencia energética, a la vez que reducen la huella de carbono de los proyectos inmobiliarios.

TABIQUERÍA INTERIOR





Somos la marca nacional de soluciones constructivas reconocida por los chilenos. Hoy nuestras metas van más allá, y no sólo nos enfocamos en optimizar la productividad en obra y mejorar la calidad de vida de las personas que usan nuestras soluciones, sino que también tenemos un profundo compromiso con nuestro entorno.

Con más de 100 años en el mercado, Volcán es pionero en Chile en la fabricación de soluciones liviano-secas, las que aportan s <http://denuncias.volcan.cl/> ostensibilidad y eficiencia energética, a la vez que reducen la huella de carbono de los proyectos inmobiliarios.

SOBRETABIQUE

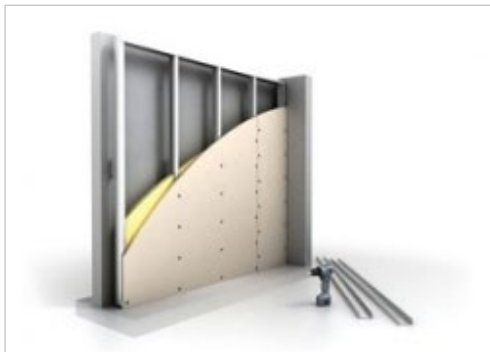
Este sistema también conocido como “trasdosado”, está conformado por una estructura que se instala separada del muro existente para luego ser revestida con placas de Volcanita, considerando en su interior aislante térmico Aislan o Aislanglass.

Principales características

- Gran nivel de terminación
- No requiere mayor intervención en obras existentes o renovaciones
- Fácil y rápida de implementar
- Mejora el aislamiento térmico.

Aplicaciones

- Acondicionamiento térmico.
- Mejora estética en renovación de edificación.



TABIQUE COLGADO ELEMENTOS

Tabique reticulado revestido con placas de alta capacidad de carga, donde no es necesario el uso de anclajes auxiliares para el colgado de elementos de alto peso.

Principales características

- Facilidad y rapidez en la instalación
- Alta capacidad para colgado de elementos.
- Realizar modificaciones en los espacios .
- Alta resistencia a los golpes.
- Al tener placas de mayor densidad aumenta sus prestaciones acústicas.

Aplicaciones

- Muros donde se desee colgar elementos pesados como televisores, repisas, cuadros.



TABIQUE RESISTENTE AL FUEGO

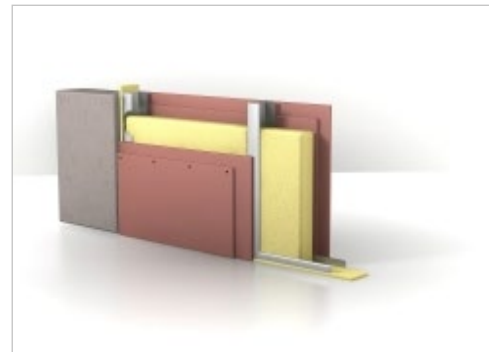
La primera protección que uno puede contar en una edificación son los tabiques en sí mismos, éstos actúan como barrera primaria ante la propagación del fuego. Según el diseño pueden cubrir amplios rangos de protección llegando a cumplir este fin hasta por 3 horas desde el contacto con el fuego.

Principales características

- Hasta 3 horas de protección contra el fuego.
- Ensayos realizados laboratorios.
- Fácil y rápido de instalar.
- Permite un excelente nivel de acabado final.

Aplicaciones

- Corta fuego.



TABIQUE CURVO

Es un tabique que presenta una curvatura en su desarrollo.

Principales características

- Versatilidad para amoldarse.
- Excelente nivel de terminación.
- Fácil y rápido de instalar.
- Permite diferentes tipos de acabado.
- Gran estética.

Aplicaciones

- Espacios donde se requieran tabiques con formas curvas.

Usos

- Oficinas
- Educación
- Hoteles





Somos la marca nacional de soluciones constructivas reconocida por los chilenos. Hoy nuestras metas van más allá, y no sólo nos enfocamos en optimizar la productividad en obra y mejorar la calidad de vida de las personas que usan nuestras soluciones, sino que también tenemos un profundo compromiso con nuestro entorno.

Con más de 100 años en el mercado, Volcán es pionero en Chile en la fabricación de soluciones liviano-secas, las que aportan s <http://denuncias.volcan.cl/> ostenibilidad y eficiencia energética, a la vez que reducen la huella de carbono de los proyectos inmobiliarios.

TABIQUE ESTRUCTURAL

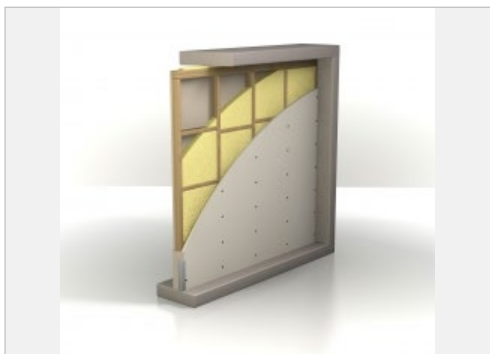
Tabique reticulado a base de una estructura de madera revestida con placas de Volcanita que puede incluir aislación térmica-acústica Aislan o Aislanglass.

Principales características

- Fácil y rápido de instalar en comparación con el hormigón y albañilería.
- Excelente durabilidad en ambientes afectos a corrosión.
- Es un tabique soportante, es decir, puede recibir cargas del complejo techumbre.
- Buen comportamiento térmico – acústico. Excelente comportamiento frente a sismos.

Aplicaciones

- Muros perimetrales
- Muros interiores
- Medianeros



TABIQUES RESISTENTES A LA HUMEDAD

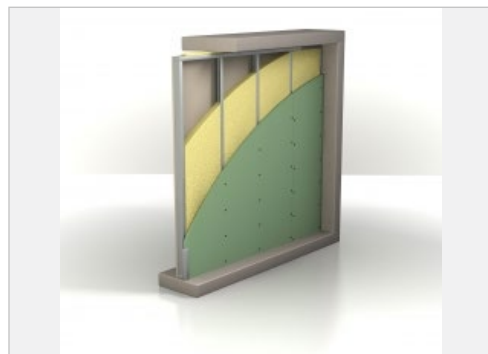
Tabique reticulado con placas diseñadas especialmente para tener una menor absorción de humedad, lo que aumenta la vida útil y disminuye las mantenciones necesarias por efectos del agua.

Principales características

- Alta resistencia a la humedad lo que aumenta su vida útil.
- Fácil y rápido de instalar
- Acepta variados tipos de acabado
- Minimiza la proliferación de hongos y moho

Aplicaciones

- Baños
- Gimnasios
- Lavaderos
- Logias
- Cocinas



TABIQUE PARA SHAFT

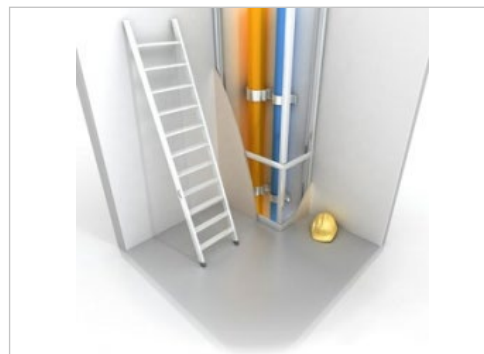
Tabique diseñado para confinar los espacios destinados para contener las instalaciones de una edificación. Estos espacios tienen un requerimiento de resistencia contra el fuego asociado.

Principales características

- Alta resistencia al fuego
- Gran prestación acústica, mejorando el confort en la edificación
- Gran seguridad en la instalación al ser instalado desde el exterior del vano.

Aplicaciones

- Shaft de descarga de basura
- Shaft de ventilación
- Shaft de ascensores
- Pasada de instalaciones en edificios



TABIQUE ACÚSTICO

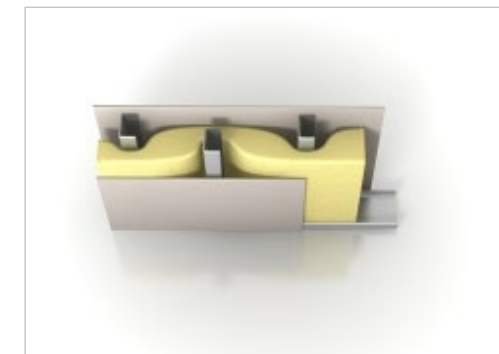
Tabique diseñado especialmente para optimizar el aislamiento acústico entre recintos, su finalidad es lograr un mayor confort acústico.

Principales características

- Gran absorción acústica.
- Fácil y rápido de instalar.
- Excelente nivel de terminación.
- Mayor confort interior.
- Gran aislamiento acústico.

Aplicaciones

- Tabiquería interior que requieran altas prestaciones de aislamiento acústico entre distintas unidades.
- División entre viviendas o locales comerciales.
- Hospitales y bibliotecas.
- Hoteles.





Somos la marca nacional de soluciones constructivas reconocida por los chilenos. Hoy nuestras metas van más allá, y no sólo nos enfocamos en optimizar la productividad en obra y mejorar la calidad de vida de las personas que usan nuestras soluciones, sino que también tenemos un profundo compromiso con nuestro entorno.

Con más de 100 años en el mercado, Volcán es pionero en Chile en la fabricación de soluciones liviano-secas, las que aportan s <http://denuncias.volcan.cl/> ostensibilidad y eficiencia energética, a la vez que reducen la huella de carbono de los proyectos inmobiliarios.

TABIQUE PARA SALAS CON EQUIPOS QUE EMITEN RAYOS X

Esta solución está diseñada especialmente para aquellas salas donde se utilicen equipos con emisión de rayos X tales como hospitales, clínicas, laboratorios de imagenología, Cesfam, Cescof, clínicas veterinarias, laboratorios dentales, entre otros. Con esta solución se busca proteger el entorno y a las personas para que no queden expuestas a la radiación.

Principales características

- Alta protección ante rayos X
- Alto nivel de aislación acústica
- Permite acabado listo para pintar
- Fácil y rápido de instalar
- Protección radiológica en paredes y techos
- Aislamiento acústico
- Buenas características de resistencia al fuego.

VOLCAPOL CON BARRERA DE VAPOR

Reduce de forma considerable la transferencia del calor a través del muro tratado, entregando con ello un excelente aislamiento térmico, su barrera de vapor incorporada evita el paso del vapor de agua desde el interior de la edificación hacia los muros perimetrales.

Principales características

- Mejora el comportamiento térmico de la edificación.
- Mantener la performance del material aislante y aumentar la vida útil del muro exterior.
- Permite romper puentes térmicos.
- Es una solución fácil y rápida de aplicar con bajo espesor
- No requiere mayores intervenciones en la edificación.

TABIQUE REAL

Tabique estructurado a base de fajas de Volcanita y posteriormente es revestido con placas de Volcanita por ambos lados .

Principales características

- Evita el uso de estructuras metálicas o madera lo que lo hace más económico.
- Fácil y rápido de instalar.
- Permite recibir diferentes tipos de revestimiento.
- Gran acabado final.

Aplicaciones

- Tabiquería interior
- Divisorio de espacios

Usos

- Casas
- Educación

TABIQUE MEDIANERO

Es un tabique divisorio de unidades, éstos deben cumplir requerimientos especificados por la ordenanza general de urbanismo y construcciones.

Principales características

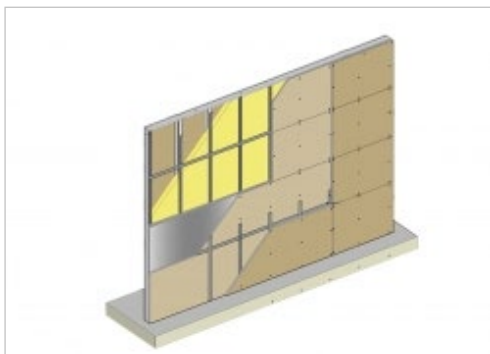
- Resistencia al fuego de al menos 60 minutos
- Fácil y rápido de instalar
- Aislamiento acústico de al menos 45 dB(A)

Aplicaciones

- Divisorio entre viviendas

Usos

- Casas
- Oficinas
- Educación





Somos la marca nacional de soluciones constructivas reconocida por los chilenos. Hoy nuestras metas van más allá, y no sólo nos enfocamos en optimizar la productividad en obra y mejorar la calidad de vida de las personas que usan nuestras soluciones, sino que también tenemos un profundo compromiso con nuestro entorno.

Con más de 100 años en el mercado, Volcán es pionero en Chile en la fabricación de soluciones liviano-secas, las que aportan sostenibilidad y eficiencia energética, a la vez que reducen la huella de carbono de los proyectos inmobiliarios.

FACHADAS





Somos la marca nacional de soluciones constructivas reconocida por los chilenos. Hoy nuestras metas van más allá, y no sólo nos enfocamos en optimizar la productividad en obra y mejorar la calidad de vida de las personas que usan nuestras soluciones, sino que también tenemos un profundo compromiso con nuestro entorno.

Con más de 100 años en el mercado, Volcán es pionero en Chile en la fabricación de soluciones liviano-secas, las que aportan s <http://denuncias.volcan.cl/> ostentabilidad y eficiencia energética, a la vez que reducen la huella de carbono de los proyectos inmobiliarios.

VOLCOGLASS

Volcoglass es una revolucionaria placa compuesta por una mezcla de yeso y aditivos especiales, revestido en ambas caras por fibra de vidrio, apta para el revestimiento de exteriores que requieren de una barrera anti humedad.

Al no poseer papel elimina por completo la fuente de proliferación del moho, dando mayor resistencia a la humedad.

Volcoglass es muy rápida de instalar y fácil de manipular, ocupando el mismo sistema de corte y manipulación que una plancha de Volcanita. Además, permite una terminación tipo hormigón, pero mucho más fácil y rápido de construir.

Volcoglass es el sustrato base ideal para sistemas de revestimiento tipo EIFS (Sistema de Aislamiento Térmico Exterior) y Direct Applied (Sistema de aplicación directa), ambas con terminación final de mortero elastomérico.

Puedes instalar Volcoglass con las placas a tope y sin dilatación otorgando a la fachada un aspecto más natural.



Características principales

- Solución liviano seca.
- Permite dar un acabado tipo hormigón.
- Se fija igual que la Volcanita tradicional.
- Gran protección contra el fuego y humedad
- Permite modificaciones futuras de la fachada
- Gran estabilidad dimensional, permite instalar las placas de tope.
- Las placas pueden estar expuestas directamente a la intemperie hasta por 12 meses sin sufrir daños ni propiedades.
- Genera muros más compactos que los de hormigón con prestación térmica y acústica.

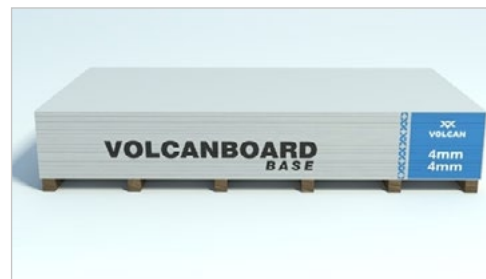
VOLCANBOARD

Placa compuesta por una mezcla de cemento Portland, fibras de celulosa, arena y aditivos especiales. Fraguado en autoclave lo que le da una gran estabilidad dimensional.

VolcanBoard se logra instalar fácilmente a las estructuras gracias a la utilización de clavos o tornillos. Se pueden pintar de cualquier color y de esta forma agregar estilo a la obra.

Se pueden aplicar en exterior, salas procesadoras de alimentos, laboratorios, galpones industriales, muros de centros comerciales y perimetrales en fachadas, frontones, aleros, tapacanes u otros.

Encuentra estas placas en sus espesores de 12 y 15 mm de acurdo a tu proyecto y necesidades.



Características principales

- Alta resistencia a los golpes.
- Alta resistencia a la humedad.
- Alta resistencia al fuego.
- Producto no es combustible.
- Es resistente a las termitas y roedores.
- Alta dureza.
- Gran estabilidad dimensional.
- Alta Durabilidad.

Aplicaciones

- Fachadas de todo tipo de edificaciones.
- Comercio y oficina.
- Industria, equipamiento y bodegas.
- Habitacional.
- Institucional y educación.
- Hoteles.
- Salud.

4 mm	5 mm	6 mm	6 mm	8 mm
BASE	CIELO	TABIQUE	BASE CERÁMICA Y ENCHAPE	BASE FACHADA
USOS: Solos talleres de madera (OSB, terciado, etc.)	USOS: En cielos y aleros de zonas húmedas y/o exteriores	USOS: Tabiquería uso interior.	USOS: Para pegar cerámica, porcelanito y enchapes menores	USOS: Como placa base para fachadas secundarias y/o veredas.



Somos la marca nacional de soluciones constructivas reconocida por los chilenos. Hoy nuestras metas van más allá, y no sólo nos enfocamos en optimizar la productividad en obra y mejorar la calidad de vida de las personas que usan nuestras soluciones, sino que también tenemos un profundo compromiso con nuestro entorno.

Con más de 100 años en el mercado, Volcán es pionero en Chile en la fabricación de soluciones liviano-secas, las que aportan s <http://denuncias.volcan.cl/> ostensibilidad y eficiencia energética, a la vez que reducen la huella de carbono de los proyectos inmobiliarios.

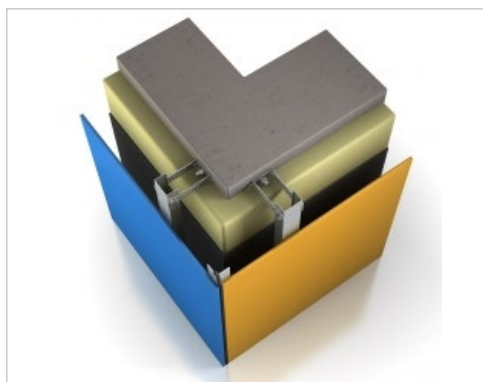
FACHADA VENTILADA

Este tipo de fachadas se caracteriza por tener una cámara de aire ventilada entre la aislación y el revestimiento exterior. Ésta cámara de aire tiene como principal función actual como una verdadera chimenea, al crearse corrientes de aire por convección, y así aportar en la eficiencia y confort térmico de la edificación evitando problemas de sobrecalentamiento del aire interior de la edificación.

Por otro lado, con esta solución es posible renovar las fachadas de edificaciones existentes sin una mayor intervención dado que este sistema actúa como una segunda piel de la edificación. También es ampliamente utilizado en edificaciones nuevas por lo que es una solución muy versátil.

Ésta es una de las soluciones convenientes en térmicos de eficiencia energética y confort acústico, se recomienda el uso de lana mineral o lana de vidrio como aislamiento.

Nuestra solución constructiva en base a placas Durafront está conformada por un panel de espesor calibrado, fabricado en base a un compuesto de cemento, fibras de celulosa y aditivos especiales y posteriormente es pintado en fábrica de acuerdo a los colores deseados para el proyecto. Su diseño es ideal para fachadas modulares y ventiladas. Estos paneles son adheridos a la pared exterior como una subestructura la cual sirve como base para soportar las piezas de acabado final que actúan como una segunda piel de la edificación. Adicionalmente a nuestra solución con Durafront es posible lograr una fachada ventilada con otro tipo de materialidades como Volcanboard y Volcoglass.



Principales Características

- Es una solución versátil.
- Disponible en una variada gama de colores que se amoldan a todo tipo de proyectos.
- Permite realizar fachadas ventiladas con alta prestación contra el fuego, térmicas y acústicas.
- Es una solución incombustible.

Usos

- Hoteles
- Salud
- Oficinas
- Educación



Somos la marca nacional de soluciones constructivas reconocida por los chilenos. Hoy nuestras metas van más allá, y no sólo nos enfocamos en optimizar la productividad en obra y mejorar la calidad de vida de las personas que usan nuestras soluciones, sino que también tenemos un profundo compromiso con nuestro entorno.

Con más de 100 años en el mercado, Volcán es pionero en Chile en la fabricación de soluciones liviano-secas, las que aportan s <http://denuncias.volcan.cl/> ostensibilidad y eficiencia energética, a la vez que reducen la huella de carbono de los proyectos inmobiliarios.



SIDING

Este tipo de fachada se caracteriza por tener un look natural tipo listones de madera nativa que pueden ser utilizados tanto en forma horizontal con un traslapo tipo tinglado o bien en forma vertical.

Características Principales

- Alta resistencia a la humedad.
- Fácil y rápida de cortar e instalar.
- Resistente al ataque de las termitas.
- Buena resistencia a los impactos.
- Libre de asbesto.
- Incombustible.
- Resistencia a hongos y moho.





Somos la marca nacional de soluciones constructivas reconocida por los chilenos. Hoy nuestras metas van más allá, y no sólo nos enfocamos en optimizar la productividad en obra y mejorar la calidad de vida de las personas que usan nuestras soluciones, sino que también tenemos un profundo compromiso con nuestro entorno.

Con más de 100 años en el mercado, Volcán es pionero en Chile en la fabricación de soluciones liviano-secas, las que aportan sostenibilidad y eficiencia energética, a la vez que reducen la huella de carbono de los proyectos inmobiliarios.

PROYECTOS CON SOLUCIONES CONSTRUCTIVAS VOLCAN



Casa Los Trapenses

Casa en el sector Los Trapenses.



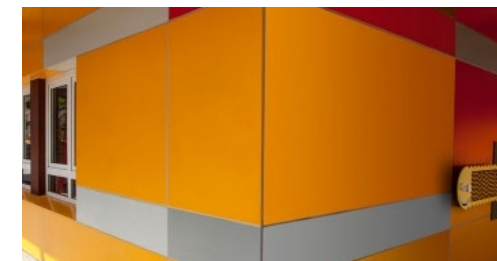
Biciclero del Mall Plaza Egaña

Fachada del Biciclero del Mall Plaza Egaña.



Cesfam de Tierras Blancas

Fachada ventilada con Durafront. Solución Constructiva Volcometal en tabiques con Volcanita RF y XR.



Colegio Alemán Deutsche Schule

Durafront y solución Constructiva Volcometal en tabiques y cielos Volcanita



Centro de Transplante y atención oncológica Infantil TROI

Fachada ventilada y solución Constructiva Volcometal en tabiques, Aislanglass.



Cesfam José Alvo, La Florida

Centro de Salud Familiar José Alvo, en la comuna de La Florida.



Cesfam Carol Urzúa

Centro de Salud Familiar de San Bernardo



Jardín Infantil y Sala Cuna Los Olivos

Fachada ventilada y solución Constructiva Volcometal en tabiques, cielos Volcanita, lana de vidrio Aislanglass.



ic

ASESORÍA TÉCNICA